

PURGADORES TERMODINÁMICOS DT46

DESCRIPCIÓN

Los purgadores termodinámicos DT46 son compactos y de fácil instalación, recomendados para sistemas de alta presión, incluso en traceado de vapor.

El tapón aislante asegura una operación consistente y lo hace especialmente adecuado para aplicaciones donde las condiciones atmosféricas, como la lluvia o el viento, pueden afectar su normal funcionamiento.

Estos purgadores tienen solo una pieza móvil y ofrecen una gama amplia de operación sin ningún ajuste.

Las conexiones son roscadas hembra o bridas.



CARACTERÍSTICAS PRINCIPALES

Descarga intermitente.

Capuchón aislante estándar.

Operan con vapor sobrecalentado.

El asiento y el disco pueden ser fácilmente reemplazados en planta, sin retirar el purgador de la tubería.

Muy resistentes a los golpes de ariete y a las vibraciones.

Filtro fácil de limpiar incorporado.

OPCIONES: Válvula de descarga.

UTILIZACIÓN: Vapor saturado y sobrecalentado.

MODELOS

DISPONIBLES: DT46.

TAMAÑOS: 1/2" al 1" – DN 15 al DN 25.

CONEXIONES: Roscada hembra ISO7/1 Rp (BS21).
 Bridada EN1092-1 PN40-PN100 o ANSI.

INSTALACIÓN: Recomendada la instalación horizontal.

LÍMITES DE Puede instalarse en cualquier posición.

APLICACIÓN: Presión mínima de funcionamiento – 1,5 bar.
 Contrapresión máxima – 80%.



CONDICIONES LIMITE DEL CUERPO					
BRIDAS PN40 * / ANSI 300 **	BRIDAS ANSI 150 **	BRIDAS PN63 *	BRIDAS PN100 *	BRIDAS ANSI 600**	TEMPERATURA RELACIONADA
PRESSION ADM.	PRESSION ADM.	PRESSION ADM.	PRESSION ADM.	PRESSION ADM.	
40 bar	19,3 bar	63 bar	100 bar	90,5 bar	50 °C
37,1 bar	17,7 bar	58,5 bar	92,8 bar	80,2 bar	100 °C
33,3 bar	14 bar	52,5 bar	83,3 bar	72 bar	200 °C
27,6 bar	10,2 bar	43,5 bar	69 bar	59,7 bar	300 °C
23,8 bar	6,5 bar	37,5 bar	59,5 bar	51,4 bar	400 °C

PMO - Presión máxima de operación 46 bar; TMO – Temperatura máxima de operación 400 °C.

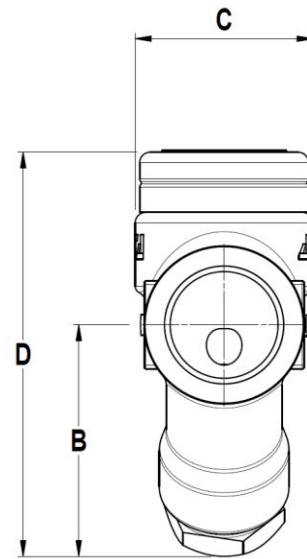
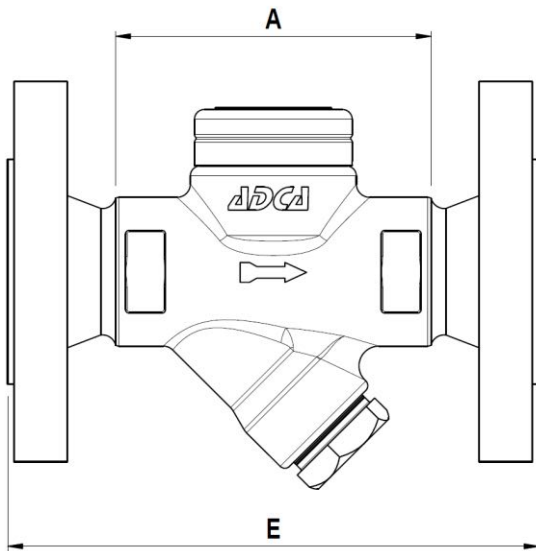
* De acuerdo con la norma EN1092-1:2018 ; ** De acuerdo con la norma EN1759-1:2004

Condiciones que limitan el cuerpo PN100 o inferior, dependiendo del tipo de conexión adoptada. Rating PN100 para rosca, SW y BW.

CAPACIDAD DE DESCARGA (kg/h)															
MODELO	TAM.	PRESIÓN DIFERENCIAL (bar)													
		1,5	3	5	7	9	12	15	18	21	24	30	35	42	46
DT46 (Caliente)	1/2" - 1" DN 15 - 25	70	100	130	175	190	200	225	240	250	270	290	300	310	320
DT46 (Frío)	1/2" - 1" DN 15 - 25	170	230	300	335	390	435	485	520	575	600	645	695	740	800

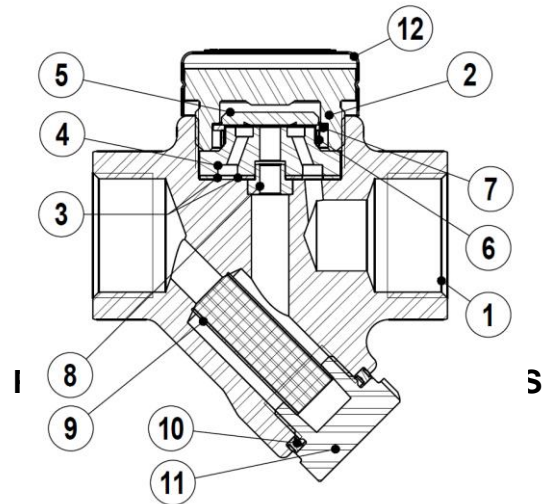
DIMENSIONES (mm)													
Conexiones roscadas y SW *						PN16/40		PN63		ANSI 150		ANSI 300	
TAM.	A	B	C	D	Peso (kg)	E	Peso (kg)	E	Peso (kg)	E	Peso (kg)	E	Peso (kg)
1/2" – DN 15	95	60	50	109	1,3	150	2,8	150	3,7	150	3,9	150	4,9
3/4" – DN 20	95	60	50	109	1,2	150	3,3	150	5,2	150	4,8	150	7
1" – DN 25	95	66	50	115	1,5	160	4,1	160	6,7	160	6,5	160	8,5

*BW (soldadura a tope) bajo pedido.



MATERIALES		
POS. Nº	DESIGNACIÓN	MATERIAL
1	Cuerpo	P250H / 1.0460
2	Capuchón	AISI 304 / 1.4301 AISI 303 / 1.4305
3	*Junta	Acero inox / Grafito
4	*Asiento	Acero Inox Endurecido
5	*Disco	Acero Inox Endurecido
6	*Anillo bimetalico	Bimetal
7	* Arandela de presión	AISI 304 / 1.4301
8	*Tubo	AISI 304 / 1.4301
9	*Elemento filtrante	AISI 304 / 1.4301
10	*Junta	Acero inox / Grafito
11	Tapón	A105 / 1.0432
12	Capuchón aislante	AISI 304 / 1.4301

* Repuestos disponibles

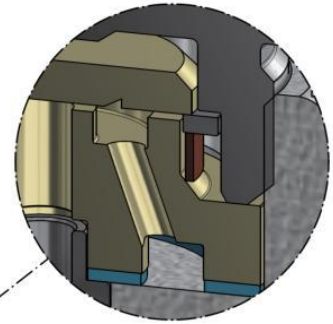


CARÁCTERÍSTICAS PRINCIPALES

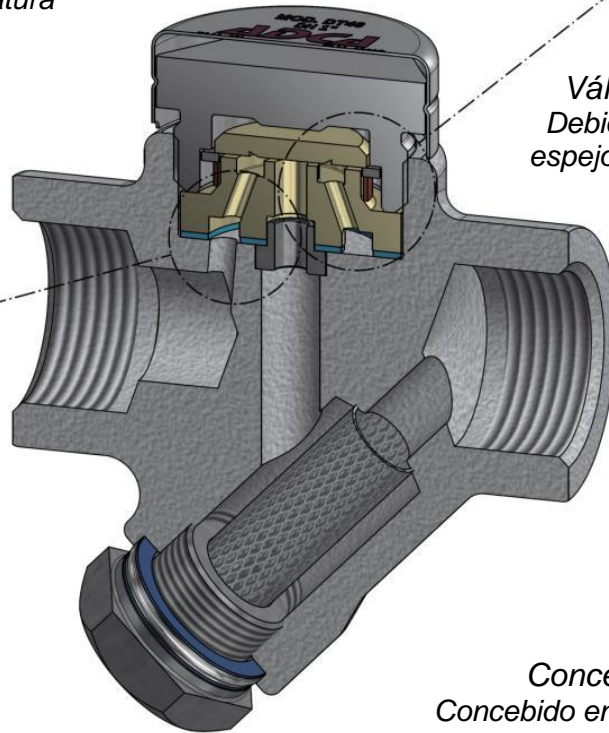
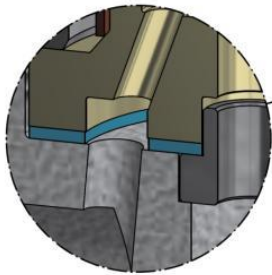
Capuchón aislante
 Reduce las pérdidas de calor principalmente donde las condiciones meteorológicas como la lluvia y el viento, pueden afectar a su normal funcionamiento

Junta del asiento resistente a la descarga
 En grafito con refuerzo mecánico y propiedades anti aglomerantes, particularmente indicado para aplicaciones en alta presión/temperatura

Eliminador de aire automático
 Respuesta más rápida al ponerse en marcha, evitando bloqueos de aire.



Válvula y disco endurecidos
 Debidamente pulido (acabado en espejo) garantiza un tiempo de vida más largo



Concepción robusta
 Concebido en acero forjado sólido y compacto asegura un tiempo de vida más largo

Mantenimiento simple
 Asiento y disco son reemplazables

Filtro / Elemento filtrante
 Filtro integralmente en acero inoxidable

Junta del filtro
 Junta del filtro espiral metálica, en acero inox / grafito